

# Kit de empalme y final **AKO-12192** con instrucciones de montaje

## *Splice and end kit **AKO-12192** with assembly instructions*

### 1- Utilización

Este kit se utiliza para proteger y aislar el empalme y extremo final de los cables calefactores:

**AKO-1212**  
**AKO-5231**  
**AKO-712545**

### 2- Características

La temperatura máxima de exposición es de 70 °C  
La temperatura mínima de instalación es de -20 °C

Además de las instrucciones de esta hoja técnica, la utilización del kit con el correspondiente cable ha de satisfacer la hoja técnica 7210H000.

### 1- Application

This kit is used to protect and insulate the splice and end of heating cables:

**AKO-1212**  
**AKO-5231**  
**AKO-712545**

### 2- Features

The maximum exposure temperature is 70 °C  
The minimum installation temperature is -20 °C

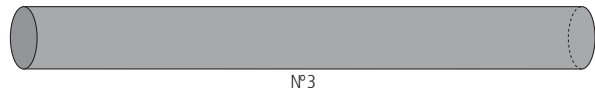
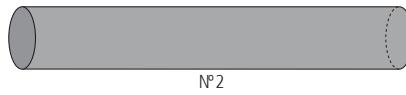
Besides the instructions contained in this data sheet, the use of the kit with the corresponding cable must comply with the data sheet 7210H000.



### 3- Composición

#### Components

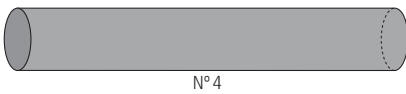
##### Empalme / Splice



**N° 1** Dos terminales de empalme aislados / Two insulated terminals splice

**N° 2** Tubo termoretractil de 120 mm / Heat-shrink sleeve of 120 mm

**N° 3** Tubo termorretractil de 180 mm / Heat-shrink sleeve of 180 mm



##### Extremo final / End

**N° 4** Tubo termorretractil de 120 mm / heat-shrink sleeve of 120 mm

Hoja técnica 1219H200 para kit de empalme y final con instrucciones de montaje.

Data sheet 1219H200 for splice and end kit with assembly instructions.

##### Descripción del cable calefactor / Heating cable description

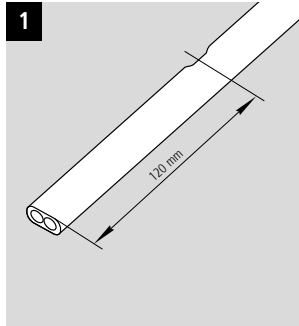
##### Herramientas necesarias / Tools required

1 Aislamiento / insulation  
 2 Conductor de calentamiento / Heating element  
 3 Aislamiento de los conductores / Conductors insulation  
 4 Conductores / Conductors

d: Distancia entre contactos / heating zone length: 1000 mm  
 500 mm (AKO-712545)

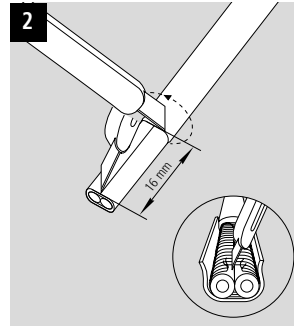
Cortaalambres / Wire cutters  
 Alicates / Flat nose pliers  
 Cuchilla / Trimming knife  
 Llaves fijas de 29 y 33 mm / 29 and 33 mm spanners  
 Pistola de aire caliente / Hot air gun

## 4- Instrucciones de montaje para extremo final *Assembly instructions for end seal*



Cortar el cable a 120 mm del primer contacto (hendidura).

*Cut the heater at 120 mm from the first contact (depression).*



Cortar 16 mm de aislamiento.

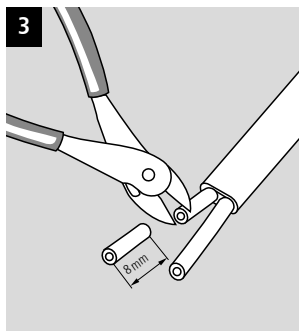
**Para extraer el aislamiento hay que cortarlo parcialmente en todo su contorno, y doblarlo hacia ambos lados hasta separarlo.**

Cortar el conductor de calentamiento de forma que su extremo quede debajo del aislamiento.

*Cut 16 mm of insulation.*

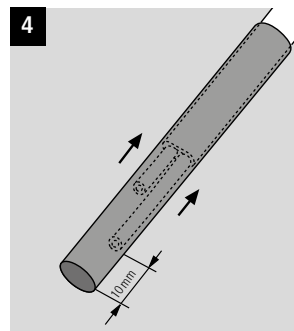
**To remove the insulation it must be cut partially all the way around, and folded towards both sides until it separates.**

*Cut the heating element so that its end is covered by insulation.*



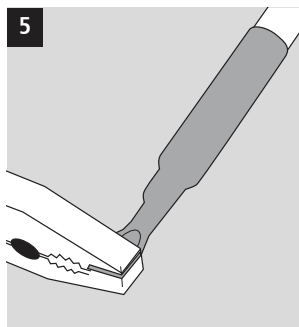
Cortar 8 mm uno de los conductores.

*Cut 8 mm one of the conductors.*



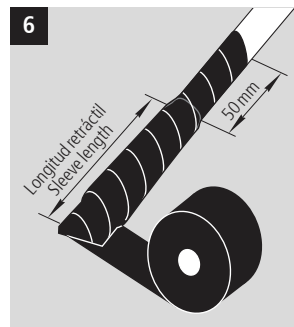
Colocar el tubo termorretráctil N° 4 según se muestra y retráctilar.

*Position heat-shrink sleeve No. 4 as show and shrink.*



Presionar el extremo del tubo N° 4 hasta que quede pegado y sellado.

*Squeeze the No. 4 sleeve end to stick and seal.*



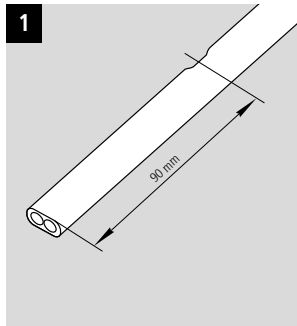
**Se recomienda:**

Cuando el cable calefactor es instalado en el suelo es aconsejable cubrir el extremo final mediante la cinta autofundente (autovulcanizable) AKO-71666.

**It is recommended:**

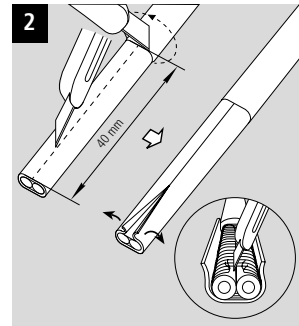
*When the heating cable is installed in the floor is advisable to cover the end seal by means of the sealing self-amalgamating tape AKO-71666.*

## 4- Instrucciones de montaje para empalme Assembly instructions for splice



Cortar el cable a 90 mm del primer contacto (hendidura).

*Cut the heater at 90 mm from the first contact (depression).*



Cortar 40 mm de aislamiento.

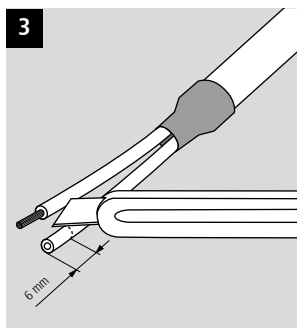
**Para extraer el aislamiento hay que cortarlo parcialmente en todo su contorno, y doblarlo hacia ambos lados hasta separarlo.**

Cortar el conductor de calentamiento de forma que su extremo quede debajo del aislamiento.

*Cut 40 mm of insulation.*

**To remove the insulation it must be cut partially all the way around, and folded towards both sides until it separates.**

*Cut the heating element so that its end is covered by insulation.*

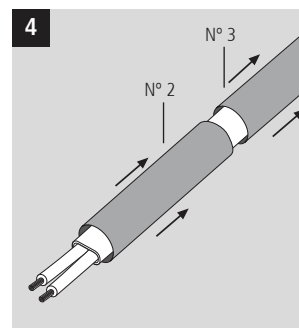


Dejar 6 mm sin aislamiento los extremos de los conductores.

**Repetir los pasos del 1 al 3 para el otro cable calefactor.**

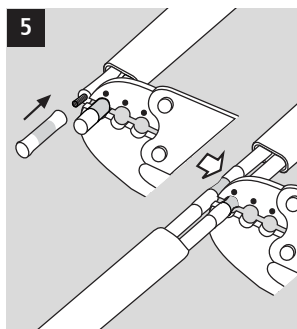
*Leave 6 mm without insulation on the end of conductors.*

**Repeat steps 1 to 3 for the second heating cable.**



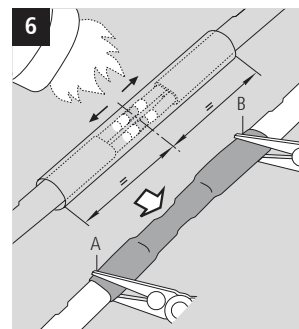
Colocar y desplazar sobre un cable calefactor los tubos N° 2 y N° 3 en el orden indicado.

*Arrange and slide sleeves No. 2 and No. 3 over the heating cable in the order shown.*



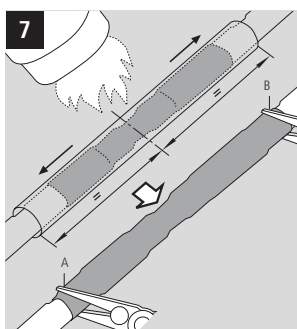
Colocar los terminales de empalme N°1 en los conductores y prensarlos.

*Insert splice terminals N°1 into the conductors and press them down.*



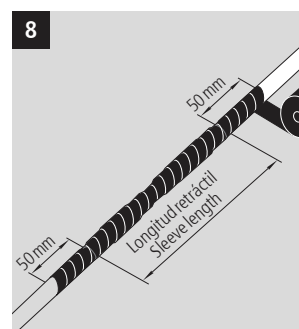
Posicionar el tubo termorretráctil N° 2 según se muestra y retractilar. Presionar los puntos A y B durante 5 segundos.

*Position sleeve No. 2 as shown and shrink. Squeeze points A and B for 5 seconds.*



Posicionar el tubo termorretráctil N° 3 según se muestra y retractilar. Presionar los puntos A y B durante 5 segundos.

*Position sleeve No. 3 as shown and shrink. Squeeze points A and B for 5 seconds.*

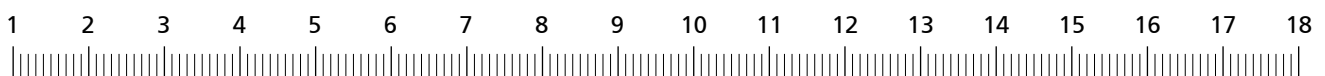


**Se recomienda:**

Quando el cable calefactor es instalado en el suelo es aconsejable cubrir el empalme mediante cinta autofundente (autovulcanizable).

**It is recommended:**

When the heating cable is installed in the floor is advisable to cover the splice by means of sealing self-amalgamating tape



AKO ELECTROMECÁNICA, S.A.L.

Avda. Roquetes, 30-38  
08812 • Sant Pere de Ribes.  
Barcelona • Spain

Tel.: +34 902 333 145  
Fax: +34 938 934 054  
[www.ako.com](http://www.ako.com)

Nos reservamos el derecho de suministrar materiales que pudieran diferir levemente de los descritos en nuestras Hojas Técnicas. Información actualizada en nuestra web.  
We reserve the right to supply materials that might vary slightly to those described in our Technical Sheets. Updated information is available on our website.