

## Advertências



-O alarme e os detectores devem ser instalados num local protegido das vibrações, da água e dos gases corrosivos, onde a temperatura ambiente não ultrapasse o valor indicado nos dados técnicos. A central deve situar-se num local de presença habitual garantida de pessoas que possam alertar para a presença de um sinal de alarme.  
-Tanto o alarme como o detector de gás não são adequados para zonas classificadas como potencialmente explosivas.

## Ligações



Desligar sempre a alimentação para efectuar as ligações.

Os cabos entre o detector/botão e a central **NUNCA** devem ser instalados num sistema de condução junto dos cabos de potência, controlo ou alimentação.

O circuito de alimentação deve estar equipado com um interruptor para se desligar com o mínimo de 2A, 230V, situado próximo do aparelho. O cabo de alimentação será de tipo H05VV-F ou NYM 1x16/3. A secção a utilizar dependerá das normas locais vigentes, mas nunca deverá ser inferior a 1.5 mm<sup>2</sup>.

Os cabos para as ligações do contacto do relé deverão possuir a secção adequada conforme o equipamento que se pretende ligar.

A zona de ligação de 120/230V~ deve manter-se desprovida de qualquer elemento externo.

**Verificar se as baterias estão ligadas antes da colocação em funcionamento do equipamento.**

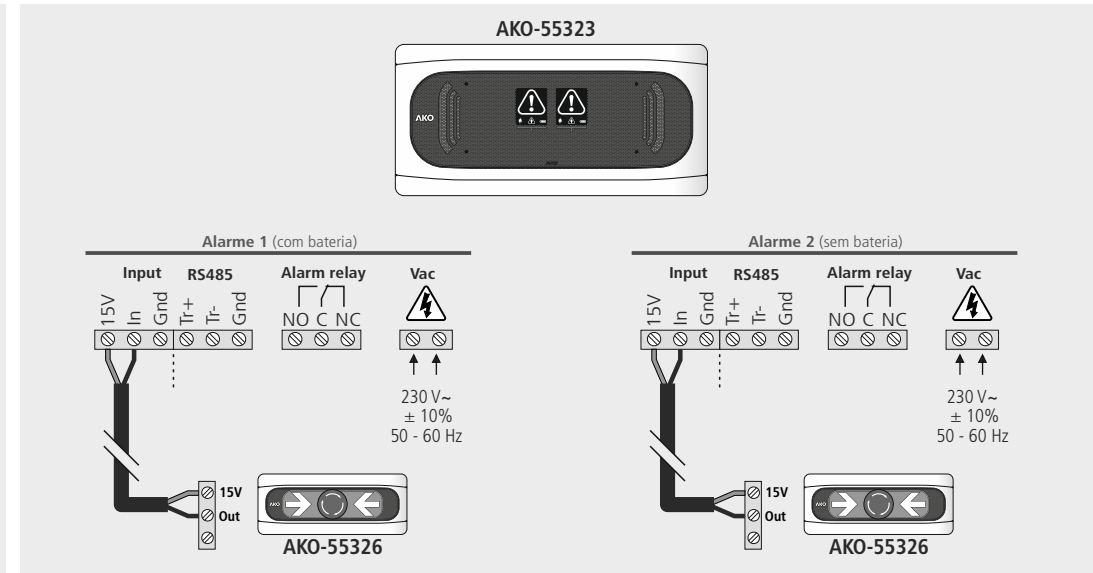
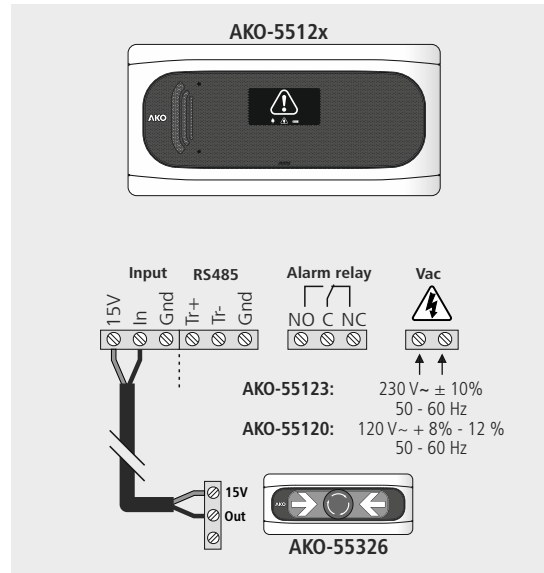
Segundo o RD (decreto real) 138/2011 IF12 (ES) e a norma EN-378-1 (UE), a alimentação do alarme deve ter origem num circuito diferente do utilizado para o sistema de refrigeração e ventilação.



AKO-55323

AKO-55123

AKO-55120



## Especificações técnicas

Alimentação	AKO-55323 / AKO-55123	230V~ ± 10% - 50/60 Hz
	AKO-55120	120V~ + 8% - 12% - 50/60 Hz
Potência máxima absorvida	AKO-55323 Alarme 1 / Alarme 2	3.1 VA
	AKO-55123	3.1 VA
	AKO-55120	5 VA
Acumuladores		Ni-MH 800 mAh
Autonomia iluminação + alarme		> 10 Horas (*)
Nº de entradas	AKO-55323 Alarme 1 / Alarme 2	1
	AKO-55123 / AKO-55120	1
Compatibilidade de entradas		Botão AKO-55326

Relé alarme	SPDT 230 Vac, 3 A, cos φ = 1
Temperatura ambiente de trabalho	-5 °C a 50 °C
Temperatura ambiente de armazenamento	-30 °C a 70 °C
Grau de proteção	IP 65
Categoria de instalação	II s/ EN 61010-1
Grau de poluição	II s/ EN 61010-1
Duplo isolamento entre a alimentação, circuito secundário e output do relé.	
Potência sonora	90 dB(A) a 1 metro
Direção MODBUS	Indicada na etiqueta
Dimensões	290 mm (L) x 141 mm (A) x 84.4 mm (P)
Distância máxima do cabo do botão	300 m

## Configuração

O equipamento é fornecido pronto a funcionar, não é necessária qualquer configuração.

## Funcionamento

### Sem alarmes

Os indicadores de entrada são apresentados a verde.

### Alarme ativo

A central emite um aviso de alarme acústico, mostra o indicador da(s) entrada(s) afetada(s) a vermelho, o indicador geral de alarme acende e o alarme visual pisca.

### Falha dos cabos / mau funcionamento

A central emite 3 avisos sonoros curtos a cada dois minutos e o indicador da entrada afetada pisca a vermelho.

### Sinais de alarme:

- Alarme de homem fechado: Aviso sonoro duplo.
- Falha dos cabos / mau funcionamento: 3 sinais curtos a cada 2 minutos.

### Relés

Consulte a tabela em anexo

	Estado	Alarm relay
Sem alarmes ativos	Com alimentação Bateria ligada	
	Com alimentação Bateria desligada	
	Sem alimentação / Com bateria	
	Sem alimentação / Sem bateria	
	Alarme de homem fechado ativo	
	Falha do botão / cabos	



Em caso de falha da alimentação elétrica, o alarme continua a funcionar até que as baterias se esgotem.

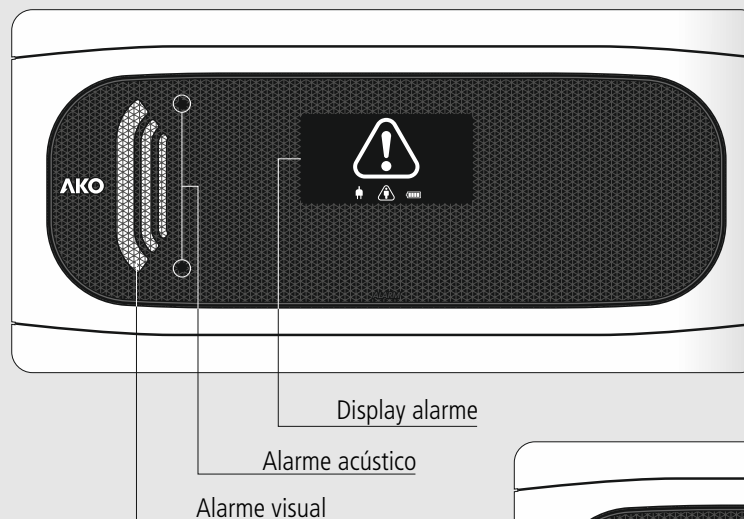
## Manutenção

Limpar a superfície do equipamento com um pano macio, água e sabão.

Não utilize detergentes abrasivos, gasolina, álcool ou solventes, pois poderão danificar o sensor.

## Descrição

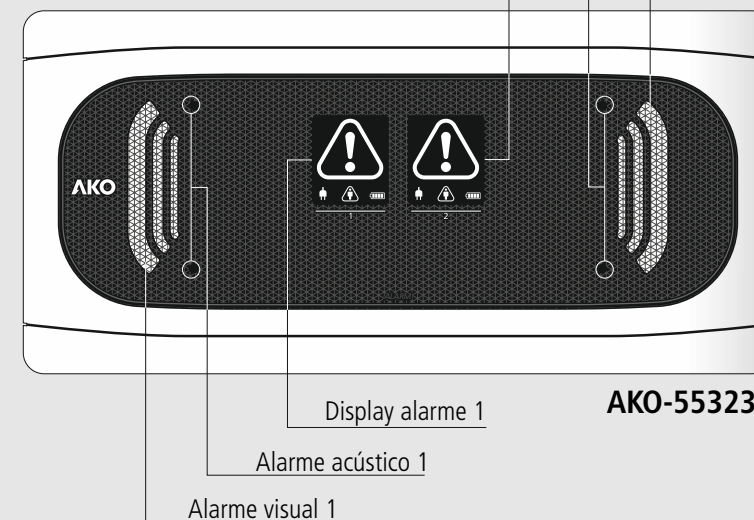
### AKO-5512x



### Alarme visual 2

### Alarme acústico 2

### Display alarme 2



### AKO-55323

### Indicador de entrada



**Verde fixo:** Botão de homem fechado ligado.

**Vermelho intermitente rápido:** Mau funcionamento / falha nos cabos do botão de homem fechado.

**Vermelho intermitente lento:** Botão não detetado ou desligado.

**Vermelho fixo:** Alarme de homem fechado ativo.

### Indicador geral de alarme



**Fixo:** Alarme ativo.

**Intermitente:** Mau funcionamento / falha nos cabos do botão.

### Estado da alimentação



**Verde fixo:** Alimentação de 230 V / 120 V

**Vermelho intermitente:** Alimentação a bateria

### Estado da bateria



**Verde fixo:** Bateria ligada

**Apagado:** Bateria desligada