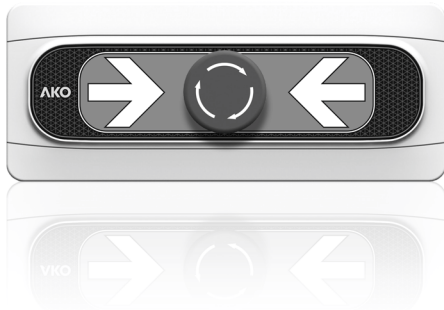


AKO

E 5532H601 Ed.01

CE Pulsador de alarma de hombre encerrado
Guía rápida

**AKO-55326**

AKO ELECTROMECÁNICA, S.A.L.
Avda. Roquetes, 30-38
08812 • Sant Pere de Ribes.
Barcelona • Spain.

Tel.: +34 902 333 145
Fax: +34 938 934 054
www.ako.com

Nos reservamos el derecho de suministrar materiales que pudieran diferir levemente de los descritos en nuestras Hojas Técnicas. Información actualizada en nuestra web.

355532601 Rev.00 2017

Advertencias

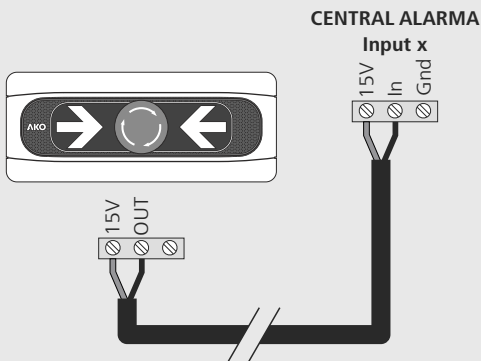


La alarma y los pulsadores deben ser instalados en un sitio protegido de las vibraciones, del agua y de los gases corrosivos, donde la temperatura ambiente no supere el valor reflejado en los datos técnicos. La central debe situarse en algún lugar donde se garantice la presencia habitual de personas que puedan alertar de la presencia de alarmas. Tanto la alarma como el pulsador no son adecuados para zonas clasificadas como potencialmente explosivas.

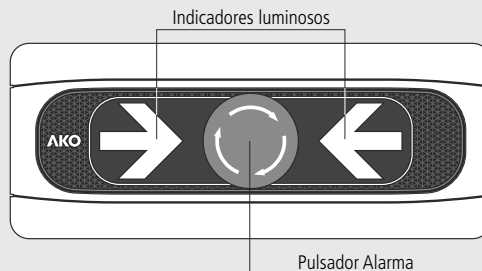


El pulsador debe instalarse en el interior de la cámara, en un lugar visible y a una altura no superior a 125 cm desde el suelo.

Conexión



Desconectar siempre la alimentación para realizar el conexionado. El cableado entre el pulsador y la central **NUNCA** debe instalarse en una conducción junto con cables de potencia, control o alimentación.



Configuración


Uso en: AKO-55424 / AKO-555241 / AKO-555242 / AKO-558241 / AKO-558242

Paso 1:

Una vez conectado el pulsador, conectar la alimentación de la central. Antes de que pasen 2 minutos, pulsar 5 veces consecutivas el pulsador de "AUTOCONFIG".

Paso 2:

Pulsar durante 5 segundos el pulsador "AUTOCONFIG", la alarma emite 5 tonos cortos. La configuración ha finalizado.

 Para que la detección de entradas sea correcta, todos los dispositivos deben estar correctamente conectados y en modo de NO ALARMA, incluidos los dispositivos conectados en las entradas digitales.

Una vez configurada, el display muestra en verde el indicador correspondiente al dispositivo detectado en cada entrada:

 Pulsador luminoso

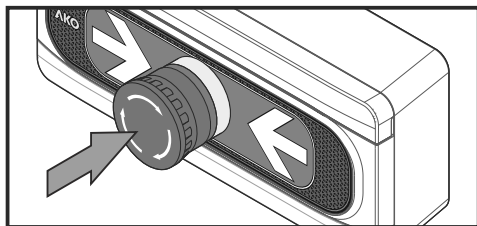
Uso en: AKO-55323 / AKO-55123 / AKO-55120

El equipo se suministra listo para funcionar, no es necesaria ninguna configuración

Funcionamiento

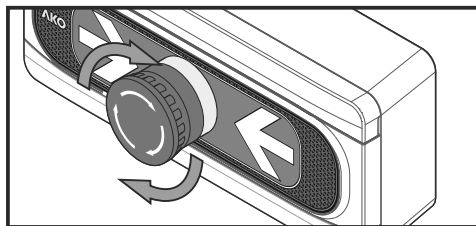
Activar alarma

Presionar el pulsador de alarma



Desactivar alarma

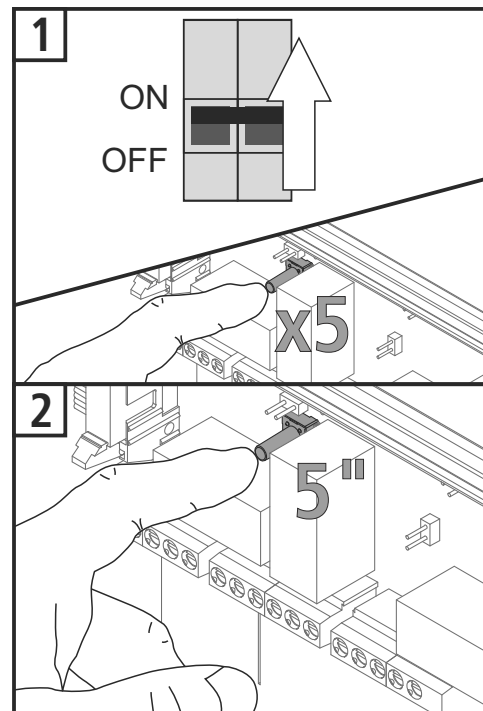
Girar levemente el pulsador de alarma en sentido de las agujas del reloj.



Especificaciones técnicas

Alimentación..... 15 Vdc \pm 3 Vdc
Temperatura ambiente de trabajo -50 °C a 50 °C
Temperatura ambiente de almacenaje..-50 °C a 70 °C
Grado de protección IP 65

Categoría de instalación..... Il s/ EN 61010-1
Grado de polución..... Il s/ EN 61010-1
Distancia máxima del cable del pulsador..... 300 m
Dimensiones ...202 mm (An) x 82 mm (Al) x 84.4 mm (P)



Mantenimiento

Limpie la superficie del equipo con un paño suave, agua y jabón.

No utilice detergentes abrasivos, gasolina, alcohol o disolventes, el sensor puede resultar dañado.