

تحذيرات

يجب تركيب الإنذار وأزرار الضغط في مكان محمي من الاهتزازات والمياه والغازات المسببة للتآكل، حيث لا تتجاوز درجة الحرارة المحيطة القيمة المشار إليها في البيانات التقنية.
يجب تثبيت المحطة في مكان يضمن فيه الحضور المنتظم للأشخاص الذين يمكنهم التنبيه إلى وجود أجهزة الإنذار.
لا يعتبر الإنذار أو زر الضغط مناسباً للأماكن المصنفة على أنها قابلة للانفجار.



يجب تركيب زر الضغط داخل الغرفة الباردة، في مكان مرئي ولا يزيد ارتفاعه عن 125 سم عن الأرض.

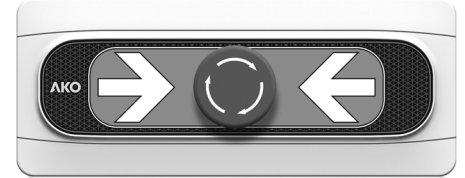
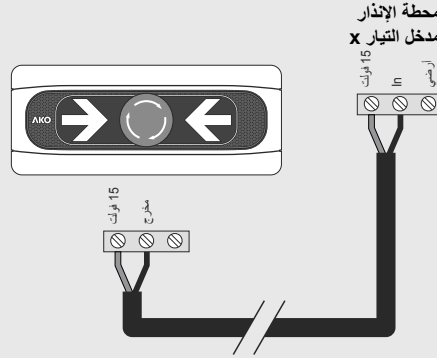


نظام توصيل الأسلاك

قم دائماً بفصل الإمداد الكهربائي للقيام بنظام الأسلاك.

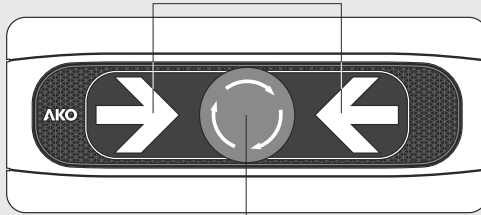


يجب ألا يتم تركيب نظام الأسلاك بين زر الضغط والمحطة في قناة مع كابلات الطاقة أو التحكم أو الإمداد الكهربائي



AKO-55326

أضواء المؤشر



زر ضغط الإنذار

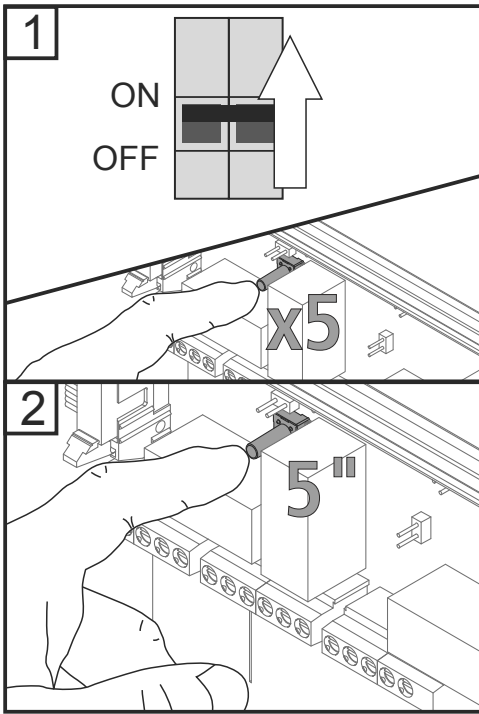
AKO ELECTROMECHANICA

شارع روكيتيس، 30-38
08812 سان بير دي ريبيس ،
Barcelona • Spain

الهاتف: +34 902 333 145
الفاكس: +34 938 934 054

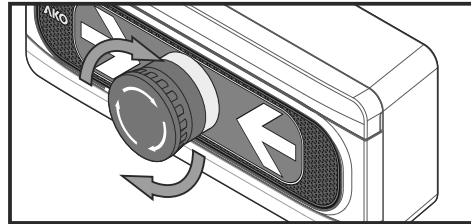
www.ako.com

نحتفظ بحق تسليم مواد قد تختلف قليلاً عن تلك الموضحة في أوراق بياناتنا. المعلومات محدثة على موقعنا على الإنترنت.



الصيانة

نظف سطح الوحدة بقطعة قماش ناعمة وماء وصابون.
لا تستخدم المنظفات الكاشطة أو البنزين أو الكحول أو
المذيبات، حيث قد يؤدي ذلك إلى تلف المستشعر.



تركيب الغنة الثانية..... II s/ EN 61010-1
درجة التلوث..... II s/ EN 61010-1
أقصى مسافة لزر ضغط نظام توصيل الأسلاك..... 300 م
الأبعاد..... 202 مم (العرض) × 82 ملم (الارتفاع) × 84.4 مم (العمق)

إعداد
للاستخدام في الجهاز التالية: AKO-55424 / AKO-555241 / AKO-555242 / AKO-558241 / AKO-558242

الخطوة 1:

بمجرد توصيل زر الضغط، قم بتوصيل مصدر التغذية الكهربائية للمحطة. قبل مرور دقيقتين، اضغط على زر ضغط
"الإعداد الذاتي" 5 مرات متتالية.

الخطوة 2:

اضغط على زر "الإعداد الذاتي" لمدة 5 ثوانٍ؛ سوف يرسل الإنذار 5 نغمات قصيرة. اكتملت عملية الإعداد.

لاكتشاف المدخلات بشكل صحيح، يجب توصيل جميع الأجهزة بشكل صحيح وفي وضع عدم الإنذار، بما في ذلك
الأجهزة المتصلة في المدخلات الرقمية.



بمجرد انتهاء عملية الإعداد، تعرض الشاشة المؤشر المقابل للجهاز المكتشف عند كل إدخال باللون الأخضر:

زر ضغط مضئي



للاستخدام في الأجهزة: AKO-55323 / AKO-55123 / AKO-55120
الوحدة المزودة جاهزة للاستخدام؛ لا ضرورة للإعدادات.

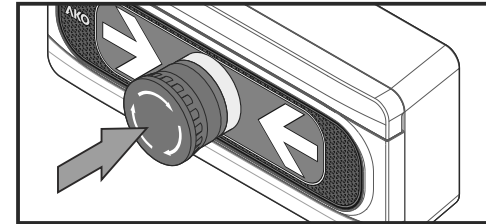
عملية التشغيل

إيقاف الإنذار

قم بتدوير زر الإنذار قليلاً في اتجاه عقارب الساعة.

تفعيل الإنذار

الضغط على زر ضغط الإنذار



المواصفات التقنية

التغذية الكهربائية..... 15 Vdc ± 3 Vdc
درجة الحرارة المحيطة..... 50- درجة مئوية إلى 50 درجة مئوية
درجة حرارة التخزين المحيطة..... 50- درجة مئوية إلى 70 درجة مئوية
درجة الحماية..... IP 65