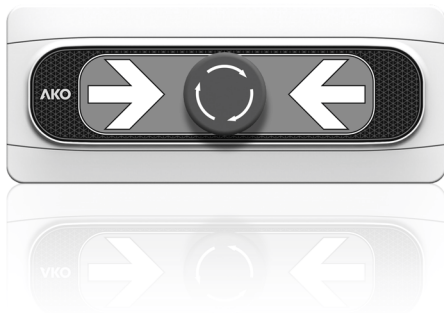


AKO

F 5532H603 Ed.01

CE Bouton-poussoir d'alarme de
personne enfermée
Guide rapide

**AKO-55326**

AKO ELECTROMECÁNICA, S.A.L.
Avda. Roquetes, 30-38
08812 • Sant Pere de Ribes.
Barcelona • Spain.

Tel.: +34 902 333 145
Fax: +34 938 934 054
www.ako.com

Nous nous réservons le droit de fournir des matériels pouvant être légèrement différents de ceux qui sont décrits dans nos fiches techniques. Information remise à jour dans notre page web.

355532603 Rev.00 2017

Advertencias



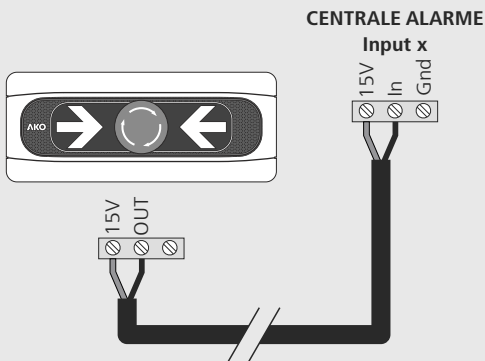
L'alarme et les boutons-poussoirs doivent être installés dans un endroit à l'abri des vibrations, de l'eau et des gaz corrosifs, où la température ambiante ne dépasse pas la valeur définie dans les indications techniques. La centrale doit être située dans un lieu où sont habituellement présentes des personnes capables de donner l'alerte en cas d'alarme.

L'alarme et le bouton-poussoir ne peuvent pas être utilisés dans des zones classées comme potentiellement explosives.



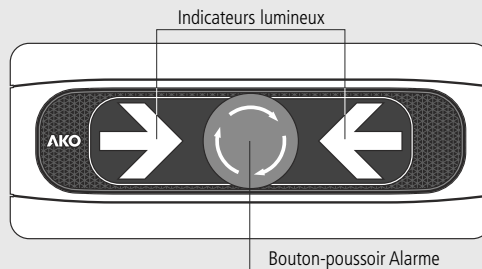
Le bouton-poussoir doit être installé à l'intérieur de la chambre, dans un endroit bien visible et à une hauteur maximale de 125 cm au-dessus du sol.

Connexion



Couper systématiquement l'alimentation avant de procéder au câblage.

Le câblage entre le bouton-poussoir et la centrale **NE DOIT JAMAIS** être installé dans une conduite à côté de câbles électriques, de commande ou d'alimentation.



Configuration


Utilisation: AKO-55424 / AKO-555241 / AKO-555242 / AKO-558241 / AKO-558242

Étape 1:


Une fois le bouton-poussoir connecté, brancher l'alimentation de la centrale. Dans un délai de 2 minutes, appuyer 5 fois consécutives sur le bouton-poussoir « AUTOCONFIG ».

Étape 2:

Appuyer sur le bouton-poussoir « AUTOCONFIG » pendant 5 secondes, l'alarme émet 5 courtes tonalités. La configuration a été réalisée.

 Pour que la détection des entrées soit correcte, tous les dispositifs doivent être correctement connectés et en mode SANSALARME, incluant les dispositifs connectés aux entrées numériques.

Une fois la configuration effectuée, l'écran affiche en vert l'indicateur correspondant au dispositif détecté sur chaque entrée :

 Bouton-poussoir lumineux

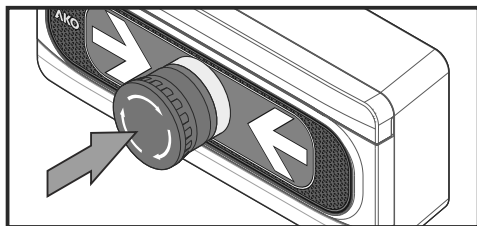
Utilisation : AKO-55323 / AKO-55123 / AKO-55120

L'équipement est fourni prêt à fonctionner, aucune configuration n'est nécessaire.

Fonctionnement

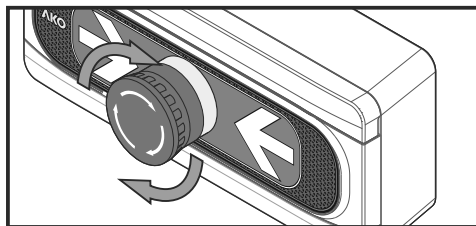
Activer l'alarme

Appuyer sur le bouton-poussoir d'alarme



Désactiver l'alarme

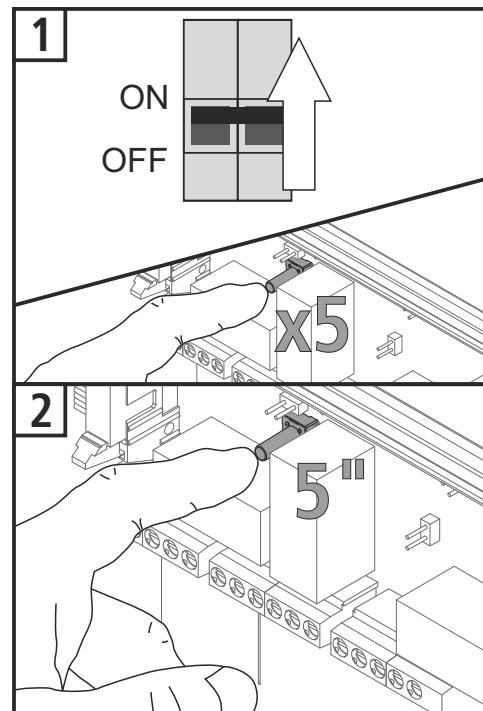
Tourner légèrement le bouton-poussoir d'alarme dans le sens des aiguilles d'une montre.



Spécifications techniques

Alimentation 15 Vdc \pm 3 Vdc
Température ambiante de travail -50 °C à 50 °C
Température ambiante de stockage -50 °C à 70 °C
Degré de protection IP 65

Catégorie d'installation II s/ EN 61010-1
Degré de pollution II s/ EN 61010-1
Distance maximale du câble du bouton-poussoir...300 m
Dimensions 202 mm (l) x 82 mm (H) x 84.4 mm (P)



Maintenance

Nettoyez la surface de l'appareil avec un chiffon doux, de l'eau et du savon.

N'utilisez ni détergents abrasifs, ni essence, ni alcool, ni solvants pour éviter d'endommager le capteur.