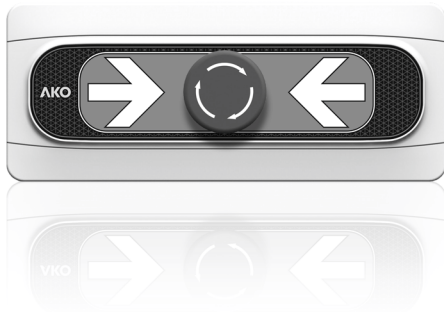


**AKO**

P 5532H606 Ed.01

CE Botão de alarme de homem fechado  
Guia rápido

**AKO-55326**

**AKO ELECTROMECÁNICA, S.A.L.**  
Avda. Roquetes, 30-38  
08812 • Sant Pere de Ribes.  
Barcelona • Spain.

Tel.: +34 902 333 145  
Fax: +34 938 934 054  
[www.ako.com](http://www.ako.com)

Reservamo-nos o direito de fornecer materiais que podem divergir ligeiramente dos materiais descritos nas nossas Fichas Técnicas. Informações actualizadas no nosso website.

355532606 Rev.00.2017

## Advertências

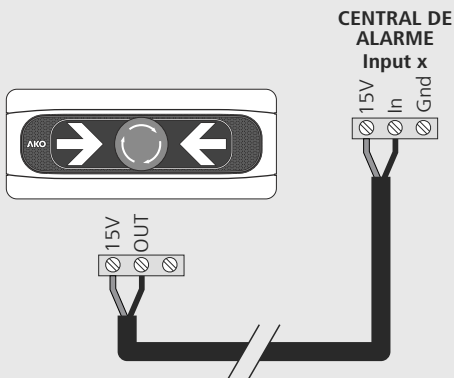


O alarme e os botões devem ser instalados num local protegido das vibrações, da água e dos gases corrosivos, onde a temperatura ambiente não ultrapasse o valor indicado nos dados técnicos.  
A central deve situar-se num local de presença habitual garantida de pessoas que possam alertar para a presença de um sinal de alarme.  
Tanto o alarme como o botão não são adequados para zonas classificadas como potencialmente explosivas.



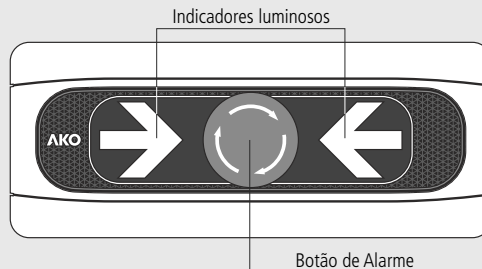
O botão deve ser instalado no interior da câmara, num lugar visível e a uma altura não superior a 125 cm do solo.

## Ligações



Desligar sempre a alimentação para efectuar as ligações.

Os cabos entre o botão e a central **NUNCA** devem ser instalados num sistema de condução junto dos cabos de potência, controlo ou alimentação.



## Configuração


Utilizado em: AKO-55424 / AKO-555241 / AKO-555242 / AKO-558241 / AKO-558242

### Passo 1:

Uma vez ligado o botão, ligar a alimentação da central. Antes que passem 2 minutos, premir 5 vezes consecutivas o botão "AUTOCONFIG".

### Passo 2:

Premir durante 5 segundos o botão "AUTOCONFIG"; o alarme emite 5 sinais curtos. A configuração foi concluída.

 Para que a deteção de entradas seja correta, todos os dispositivos devem estar corretamente ligados e em modo SEMALARME, incluindo os dispositivos ligados às entradas digitais.

Uma vez configurada, o display mostra a verde o indicador correspondente ao dispositivo detetado em cada entrada:

 Botão luminoso

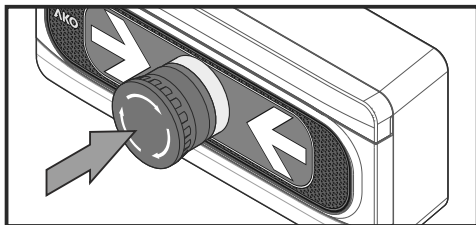
Utilizado em: AKO-55323 / AKO-55123 / AKO-55120

O equipamento é fornecido pronto a funcionar, não é necessária qualquer configuração.

## Funcionamento

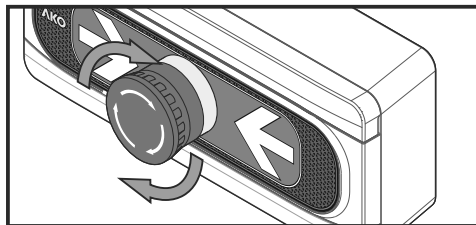
### Ativar alarme

Pressionar o botão de alarme



### Desativar alarme

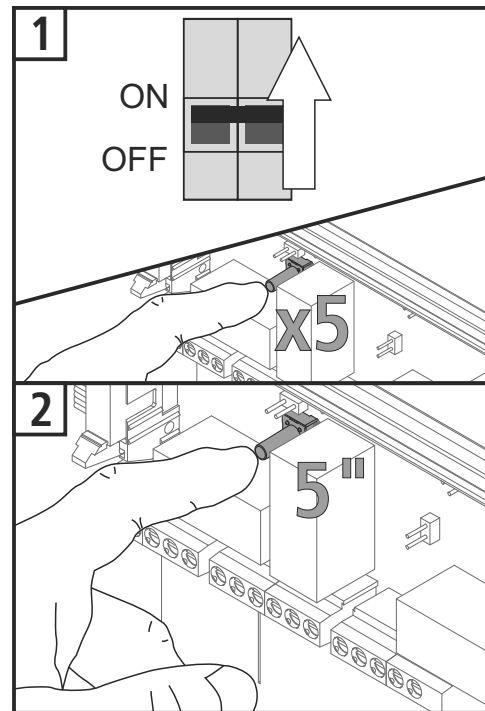
Girar levemente o botão de alarme no sentido dos ponteiros do relógio.



## Especificações técnicas

Alimentação.....15 Vdc  $\pm$  3 Vdc  
Temperatura ambiente de trabalho .....-50 °C a 50 °C  
Temperatura ambiente de armazenamento .....-50 °C a 70 °C  
Grau de proteção.....IP 65

Categoria de instalação.....II s/ EN 61010-1  
Grau de poluição.....II s/ EN 61010-1  
Distância máxima do cabo do botão .....300 m  
Dimensões .....202 mm (L) x 82 mm (A) x 84.4 mm (P)



## Manutenção

Limpar a superfície do equipamento com um pano macio, água e sabão.

Não utilize detergentes abrasivos, gasolina, álcool ou solventes, poderão danificar o sensor.