

## Boîte de connexion **AKO-71613**

### Junction box **AKO-71613**

#### UTILISATION

La boîte de connexion **AKO-71613** est utilisée pour prolonger les sondes.

#### CARACTÉRISTIQUES

La boîte permet de connecter les deux sondes à trois fils.

Dispose de trois entrées filetées. Dans l'une des entrées, elle intègre un presse-étoupes M20 qui permet de faire passer des câbles d'un diamètre compris entre 8 et 13 mm.

Pour l'installation dans des tuyauteries, il est recommandé d'utiliser les supports **AKO-71625, AKO 71633 ou AKO-71634**.

La boîte comprend des vis de montage.

#### APPLICATION

The box **AKO-71613** is used to make the extension of probes.

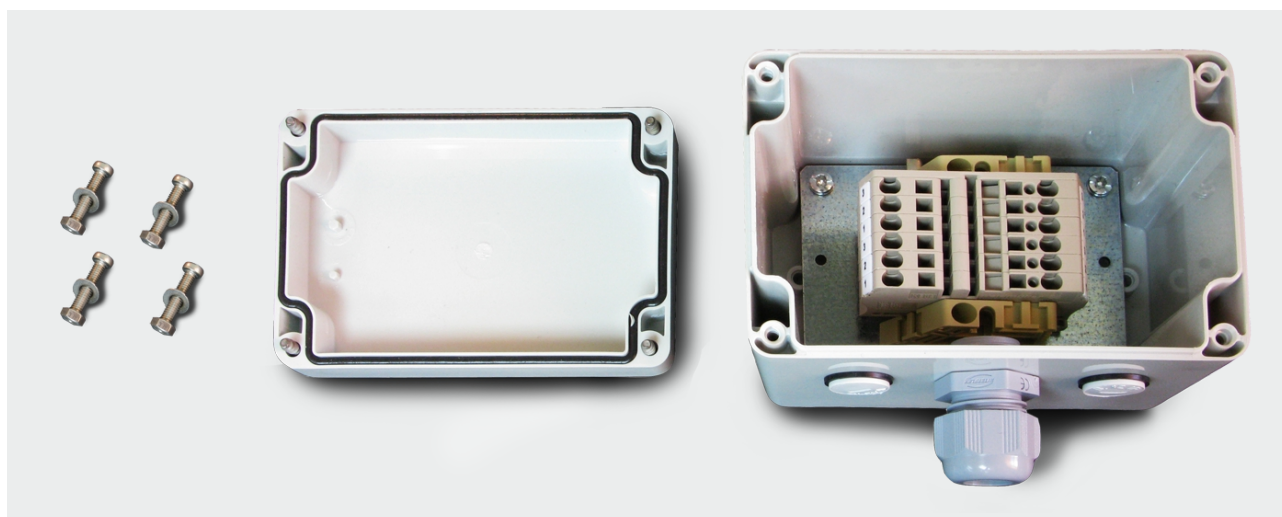
#### FEATURES

The box allows the connection of two probes of three threads.

The box has three screwed entries. In an entrance it incorporates a M20 gland that allows the way through of cables with a diameters between 8 and 13 mm.

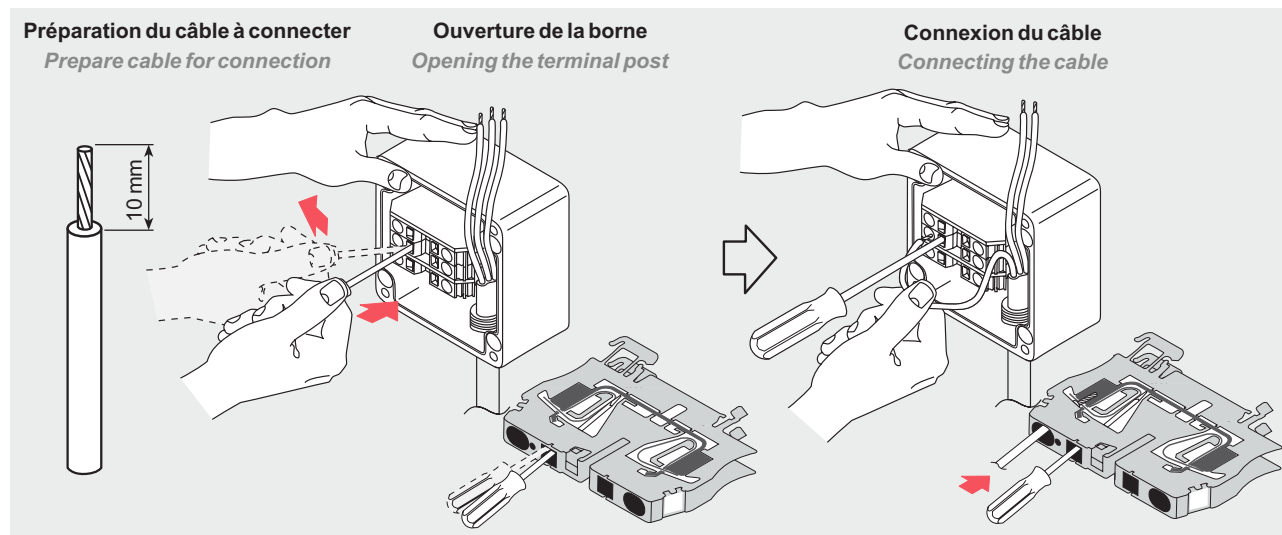
For pipe mounting it is recommended that this box is used with the support brackets **AKO-71625, AKO-71633 or AKO-71634**.

Mounting screws are supplied with the box.



#### INSTRUCTIONS D'APPLICATION

#### APPLICATION SPECIFICATIONS



## SPÉCIFICATIONS TECHNIQUES / TECHNICAL SPECIFICATIONS

<b>Ref. de catálogo / Catalog ref. number</b>	<b>AKO-71613</b>
<b>Boîte / Enclosure</b>	
Degré de protection / Type of protection	IP66 (EN 60529)
Entrées / Entries	1 presse-étoupes / Gland M20 x 1,5 + 2 (M12 x 1,5)
Températures maximales environnement d'exposition / Maximum ambient exposure temperatures	-35 °C / +80 °C
Polycarbonate / Polycarbonate	V2 (UL 94)
Couleur / Colour	Gris / Grey
Dimensions extérieures / External dimensions	122 x 82 x 85 mm
Vis du couvercle en acier inoxydable / Stainless steel lid screws	Fermeture rapide / Fast closing
Matériau du joint / Gasket material	PUR
<b>Bornes / Terminals</b>	
Tension nominale / Rated voltage	690 V (EN 60947)
Section maximale du conducteur / Max. conductor size	4 mm <sup>2</sup>
Section minimale du conducteur / Min. conductor size	0,08 mm <sup>2</sup>
Intensité nominale / Current rating	24 A
Quantité / Quantity	6
<b>Montage / Mounting</b>	
Distance entre les centres / Fixing centres lengths	50 x 108 mm
Vis en acier inoxydable / Screws of stainless steel	4 de M4 x 25 mm / 4 of M4 x 25 mm
<b>Poids / Weight</b>	0,37 kg