

Soporte **AKO-71626** para fijación de cajas a kit de protección **AKO-71626** Support for junction box to protector

1- Utilización

Este soporte se utiliza para fijar cajas **AKO** sobre el kit de protección en tuberías a las que se aplique un trazado eléctrico.

Podrá utilizarse también para otros componentes o equipos según necesidad.

2- Características

El soporte **AKO-71626**, consta de:

- 1.- Soporte de acero inoxidable.
- 2.- Cuatro tornillos, tuercas y arandelas.

Hoja técnica 7162H600 del soporte para fijación de cajas a kit de protección.

1- Application

This support is used to mount boxes **AKO** on protector in pipes to which electrical tracing is applied.

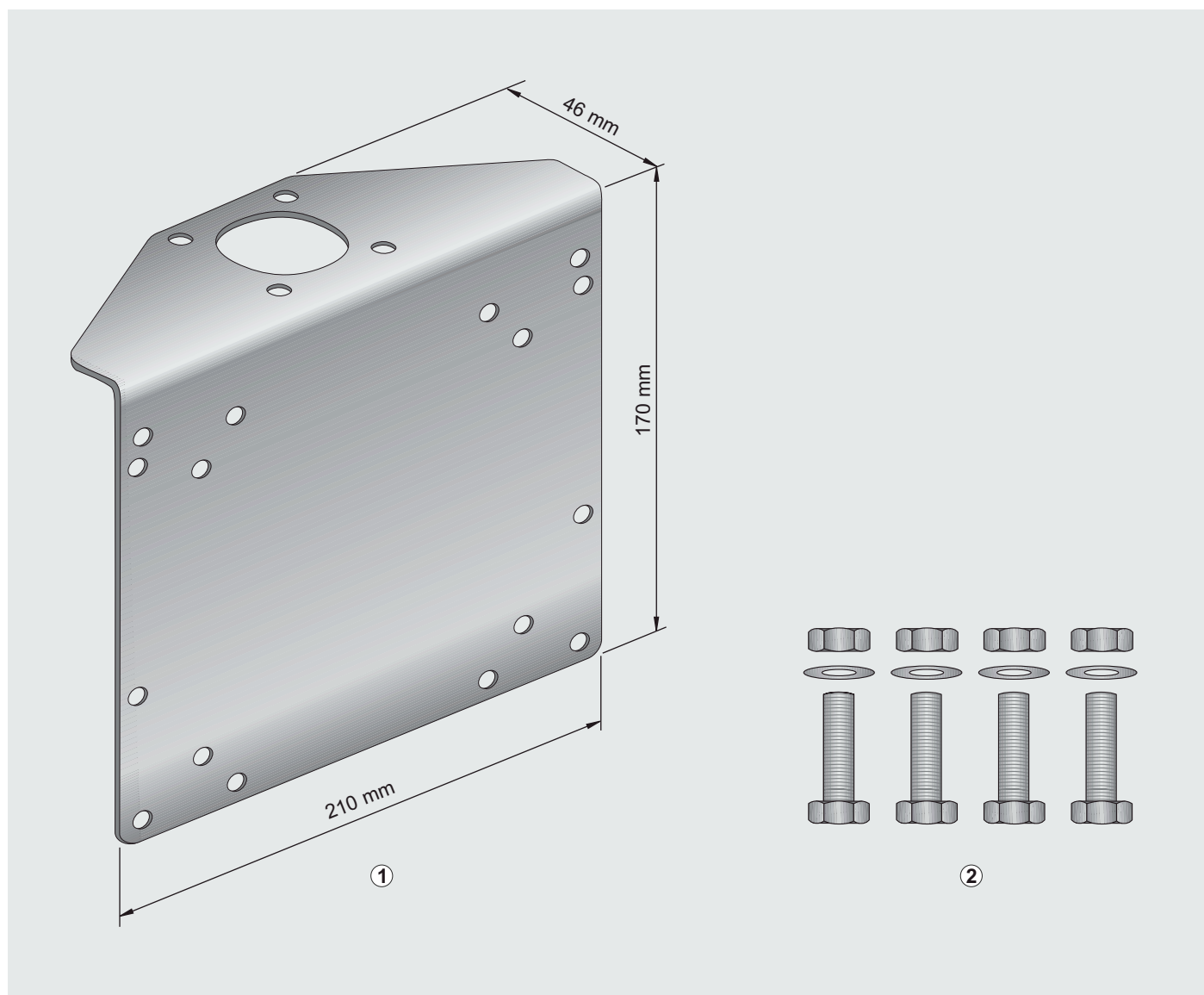
For others devices can be used too.

2- Features

The **AKO-71626** kit consists of:

- 1.- Stainless steel bracket.
- 2.- Four screws, nuts and washers.

Data sheet 7162H600 of the support boxes to protector.



3- Instrucciones de aplicación

Instalar el soporte sobre el kit de protección **AKO-71620** mediante los tornillos y tuercas 2.

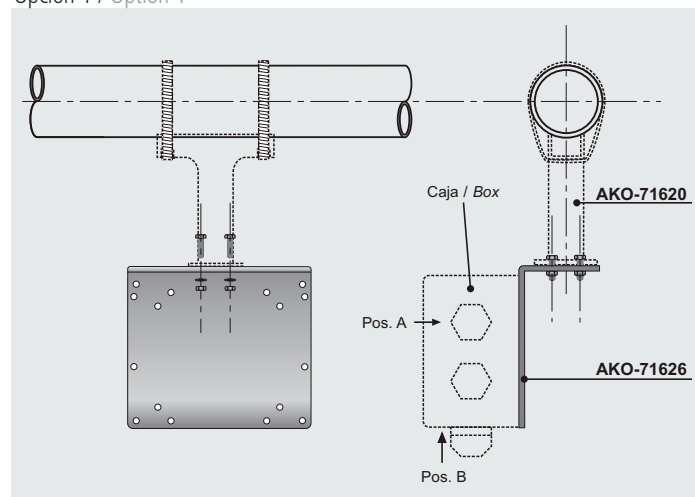
3- Application instructions

Mount the support on protector **AKO-71620** using the screws and nuts 2.

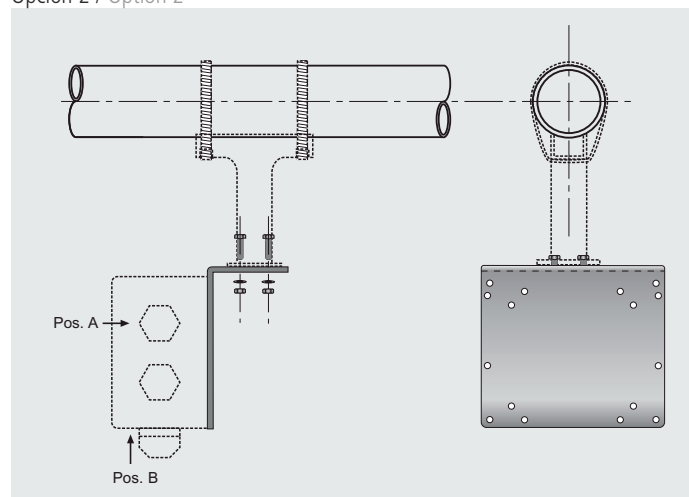
Instalación en tuberías horizontales / Installation on horizontal pipes

Las entradas de la caja han de situarse en la posición A o B. / The box entries have to place in the position A or B.

Opción 1 / Option 1

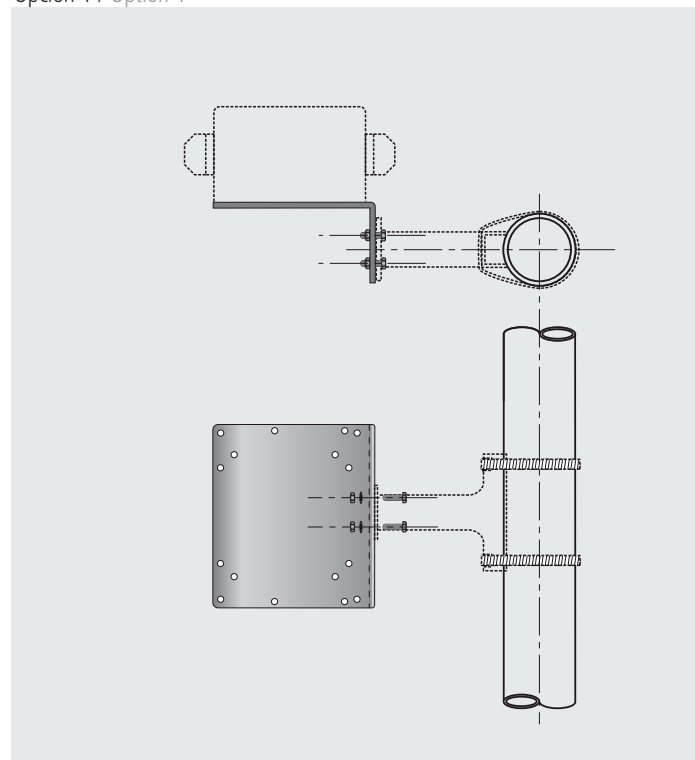


Opción 2 / Option 2



Instalación en tuberías verticales / Installation on vertical pipes

Opción 1 / Option 1



Opción 2 / Option 2

