

Calentadores de bidones para productos viscosos y/o problemáticos

Drum heaters for viscous and/heat critical materials

UTILIZACIÓN

Estos calentadores de bidones, se utilizan para fundir sólidos y licuar materiales viscosos o problemáticos por su sensibilidad al calor, como pueden ser, grasas, glucosa, miel, betún, pinturas, barnices, fenoles, ceras, etc. contenidos en bidones estándar de 200 l.

CARACTERÍSTICAS

El sistema se compone de base y anillos calefactores que permiten una amplia gama de temperaturas y tiempos de calentamiento.

La base calefactora, proporciona una buena transferencia de calor uniformemente repartido en la parte inferior del bidón, que suele ser precisamente la más problemática, mientras que los anillos lo hacen de manera suave sobre la pared lateral.

Base y anillos disponen en el interior de un difusor de acero al carbono y las partes exteriores en acabado de pintura acrílica. El aislamiento térmico es de fibra de vidrio de 40 mm de espesor.

Con cada anillo, se suministra un aro toroidal flexible y aislante, en forma de junta, que es necesario adaptar entre el bidón y la parte superior del anillo para evitar la convección del aire hacia el exterior.

APPLICATION

The heaters are suitable to heat standard 200 litre drums, for melting solids and liquidifying viscous and/or critical heat sensitive containing materials, such as fats, glucose, honey, bitumen, paints, varnishes, phenols, wax, etc.

FEATURES

The system is made up of a base heater and ring heaters that allow for a wide range of temperature and heating times.

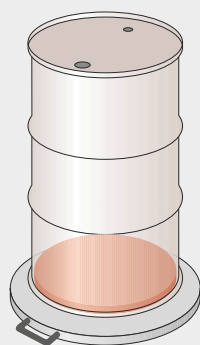
The base heater gives good heat transfer which is uniformly distributed under the base of the drum that is usually the most problematical area, while the rings heat mildly around the lateral walls.

Both the base and the rings have a carbon steel interior diffuser and exterior covering finished with acrylic painting. A fibre glass 40 mm thermal insulation is provided.

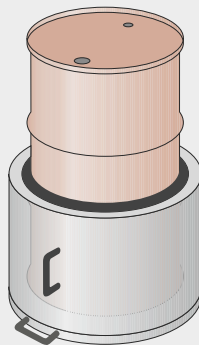
Each ring heater is supplied with a flexible insulating toroidal hoop gasket which must be applied between the drum and the top part of the ring to avoid establishment of a convection current towards the exterior.

ESPECIFICACIONES TÉCNICAS/TECHNICAL SPECIFICATIONS

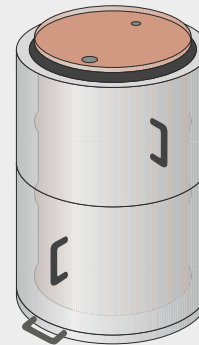
	BASE CALEFACTORA / BASE HEATHER	ANILLO CALEFACTOR / RING HEATHER
Ref. de catálogo / Catalog number	AKO-718510	AKO-718520
Potencia a 230 V / Power at 230 V	465 W	1225 W
Cable incluido / Cable supplied	3 m de 3 x 2,5 mm ²	3 m de 3 x 2,5 mm ²
Diámetro exterior / Outside diam.	750 mm	750 mm
Diámetro interior / Inside diam.	-	650 mm
Altura / Height	75 mm	440 mm
Peso / Weight	22 Kg	25 Kg



Base
AKO-718510
465 W.

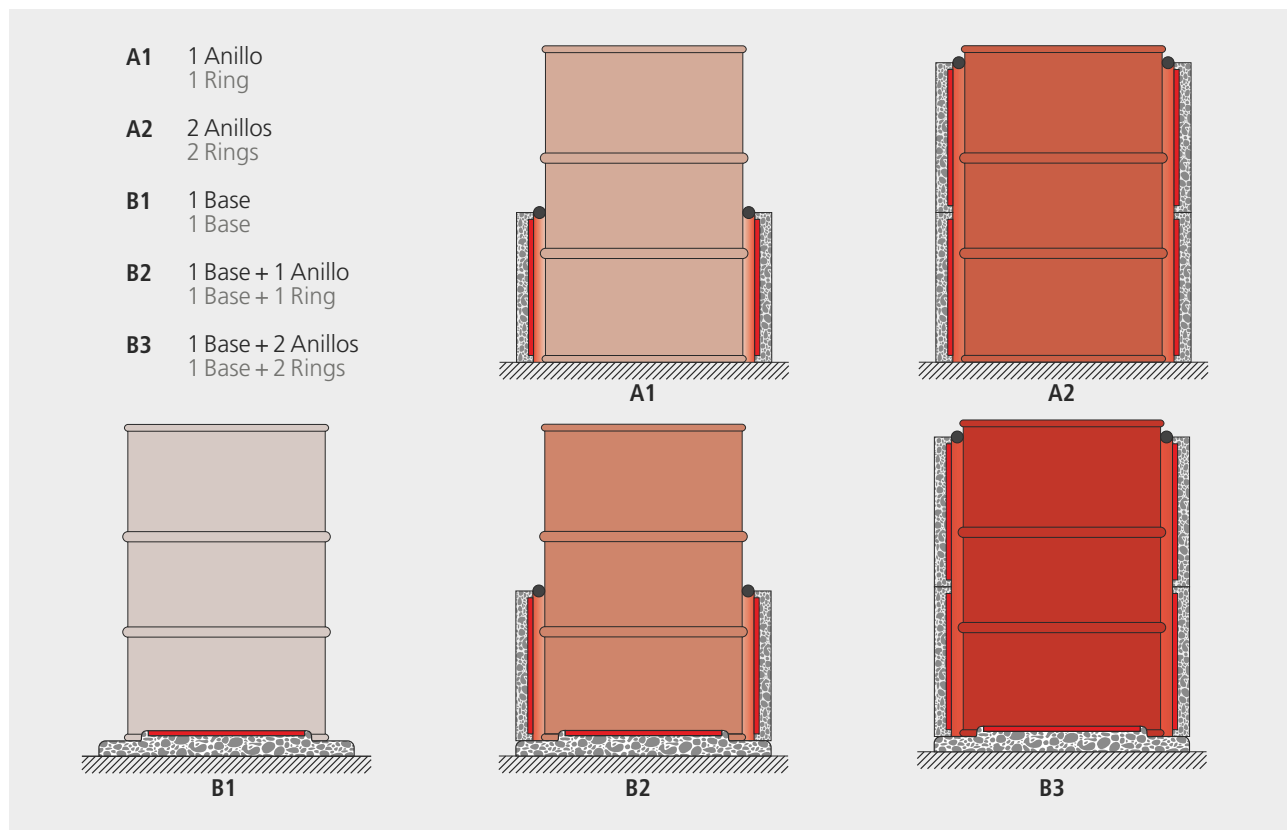


Base
AKO-718510
+ 1 Anillo **AKO-718520**
1690 W.



Base
AKO-718510
+ 2 Anillos **AKO-718520**
2915 W.

DATOS DE UTILIZACIÓN/APPLICATION DATA



TIEMPOS APROX. DE CALENTAMIENTO

Las curvas que damos a continuación están basadas en ensayos realizados con bidones de 200 l llenos de agua (calor específico 1).

Para otros productos, los tiempos estarán en función de: calor latente de fusión, calor específico, peso específico, etc.

APROX. HEAT TIME

The performance data presented is based on tests carried out with 200 l drum filled with water (specific heat 1).

For other products the heat up times will be depending on: latent heat of fusion, specific heat, specific gravity, etc.

